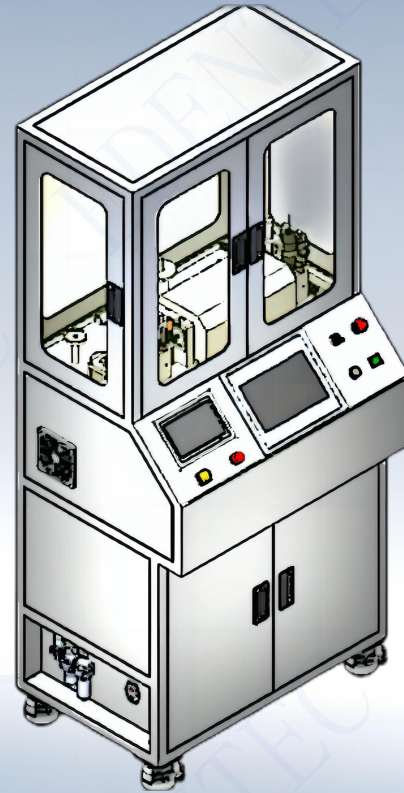


# 新一代全自动缝合线倒刺机

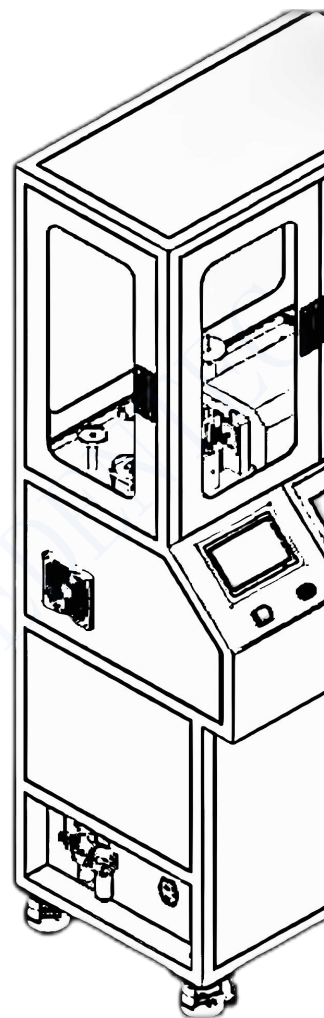


## 全自动缝合线倒刺机 EDM-2480-Plus

**应用：**主要针对医用外科缝线倒刺线的生产加工，设备采用伺服电机驱动系统，可根据客户不同需求定制切割深度、切割角度、切割节拍等参数。

**特点：**全自动切刺机全机身采用不锈钢材质，符合医疗行业技术要求，伺服控制系统，整体精度  $\pm 0.03\text{mm}$ ，相对于竞争对手有如下技术优势。

- ◇ 1.切割性能稳定：设备采用独特心主轴结构，设备轻量化，同时强度可以保证，连续生产故障率小。
- ◇ 2.生产节拍速度快：0.8 秒/个倒刺。
- ◇ 切割精度高：采用进口伺服驱动系统，高精主轴，加工精度 $0.003\text{mm}$
- ◇ 4.设备参数调节灵活：切割角度，切割深度，倒刺间距，倒刺深度刺角度均可以根据客户不同需求定制。
- ◇ 5.设备操作简单：工人经过简单培训即可立即上岗。
- ◇ 6.生产噪音小：正常工作噪音  $\leq 70$  分贝。



# 新一代全自动缝合线倒刺机

## 选型参数

公司: \_\_\_\_\_

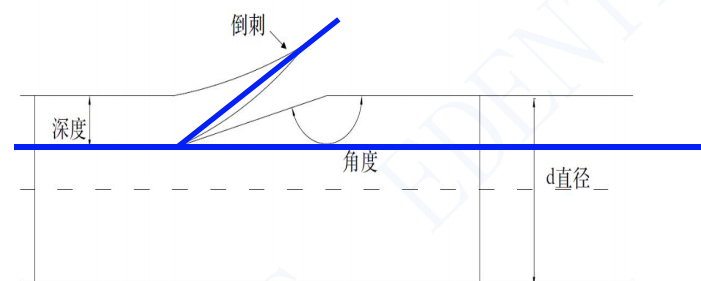
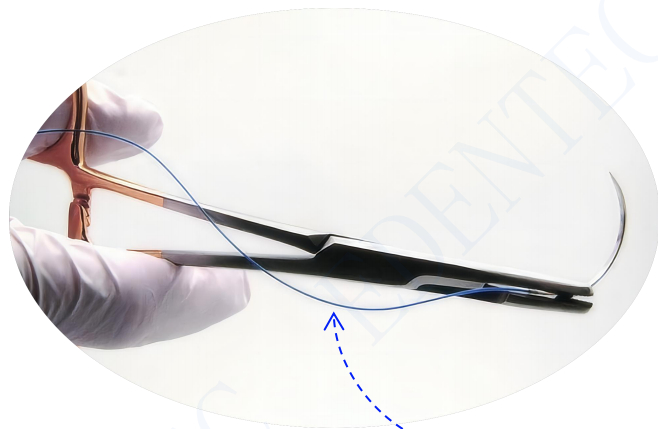
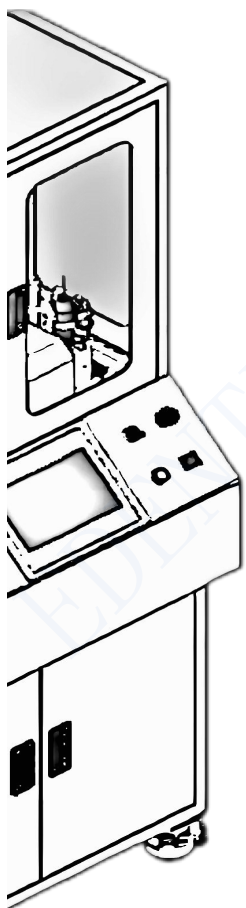
地址: \_\_\_\_\_

联系人: \_\_\_\_\_

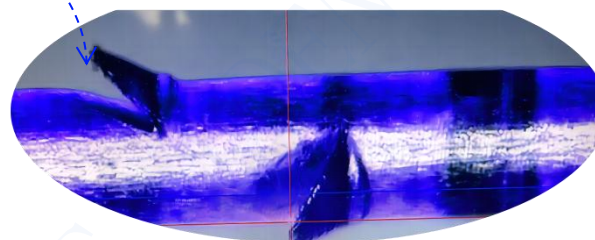
部门: \_\_\_\_\_

电话: \_\_\_\_\_

日期: \_\_\_\_\_

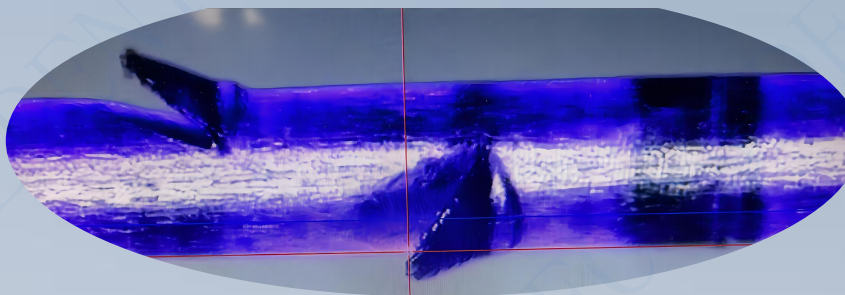


**全自动缝合线倒刺机**





# 全自动缝合线倒刺机



亿登（上海）自动化技术有限公司

Company: Eden (shanghai) Automation Technology CO.,LTD

地址：上海市闵行区恒西路139号809室（爱登堡科技园）

Add: Room 809,,No.139 , HengXi Road, MinHang district, Shanghai

联系人（C.P.）：屠喜 手机（Mobile）：+86 139 1826 7864

邮箱（Email）：sale@edenmotion.com

网址（web）：www.edenmotion.com



缝合线倒刺机  
缝合线包装机  
缝合线压线机  
缝合线原材料

中文版本2 0 2 4 CN